

ALUMIINISET LED VALOLISTAT

Alumiininen LED -valolista on helppo ja nopea asentaa pikakiinnikkeiden avulla. Asennus ei vaadi mitään erikoistaitoja tai -työkaluja. LED listaa on saatavana kolmella eri syöttöjännitteellä: 12...24 Vdc, 24 Vdc ja 12 V jännitteellä. Valo toimii suoraan 12...24 V tasajännitteellä (DC), joten voit käyttää valoa sellaisenaan mm. autossa, veneessä, asuntovaunussa, mökillä jne. Kuorma-autoihin, joissa latausjännite on pitkiä aikoja yli 24 V, suosittelemme käytettäväksi 24 V mallia. Saatavana on myös 12 V tasajännitelähde (esim. STD1225), jolloin voit asentaa valon myös kotiin 230 Vac jännitteeseen.

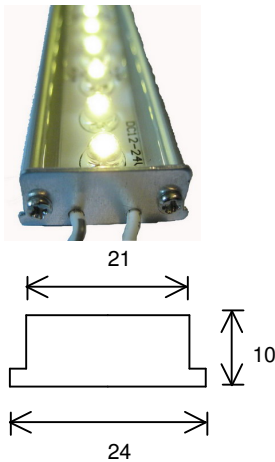
LED -valolistan avulla saat paljon valoa helposti ja vähällä sähkönkulutuksella.

Valolistaa on saatavana eri pituisina, 25-100 cm. Valolistat on kytkettävissä keskenään sarjaan pituudesta riippumatta. Jokaisessa valolistassa on sekä tulo- että lähtöjohdot.

Valolistaa on saatavana kaiken värisillä LED:eillä, myös RGB-värein. Valolista on liitettävissä erillisiin RGB ohjaimiin, joilla saat vaihdeltua eri värejä haluamallasi tavalla eri tilanteissa. Yleisin valon väri on lämmin valkoinen, (värilämpö alle 3000 K), mutta saatavana on myös kylmänvalkoinen (n. 6000 K) malli.

Paljon eri käyttökohteita, mm:

- Keittiön työtasojen valaistus
- Kaapisto- ja kirjahyllyvalot
- Pienten tilojen edullinen valaistus
- Sisustusvaloiksi eri sovelluksiin, esim. verhojen valaisuun.
- Ulkovaloiksi, pihvaloiksi, terassivaloiksi
- Veneen kansi- ja laatiksovaloiksi yms.



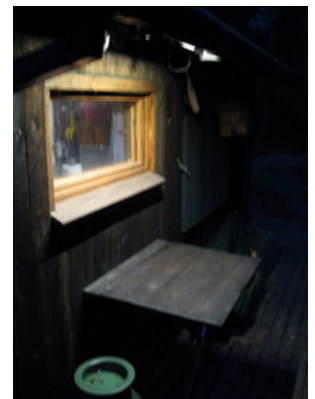
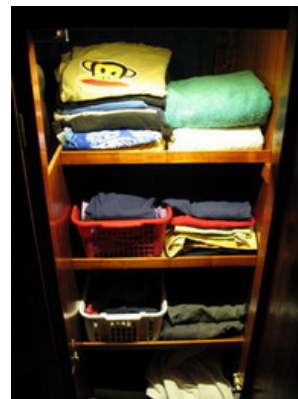
TEKNISET TIEDOT

- Alumiinilistan pituus: 25, 50 tai 100 cm
- Käyttöjännite 12 Vdc, 24 Vdc tai 12...24 Vdc mallit.
- Ei tarvitse erillistä ohjainta, toimii suoraan akulla!
- Roiskevesitiivis rakenne
- Kotelon tiiveysluokka: IP67
- Materiaali pinnoitettua alumiinia (elokoitu)
- Käyttölämpötila -40...+60 astetta
- Nopea ja helppo asentaa pikakiinnikkeiden avulla
- Liitosjohtojen pituus 25 cm
- Valon avautumiskulma noin 120 astetta.
- Lämminvalkoinen (malli M) noin 3000 K
- Kylmänvalkoinen (malli W) noin 6000 K



Veneen pistopunkka valaistuna 50 cm valolistalla.

MALLI:	<u>A27-M/W</u>	<u>A54-M/W</u>	<u>A108-M/W</u>
Valolistan pituus	25 cm	50 cm	100 cm
LED:ien lukumäärä	27 kpl	54 kpl	108 kpl
Valovirran määrä	100 lm	200 lm	400 lm
Virrankulutus (@ 12V)	170 mA	360 mA	720 mA
Sähköteho	2,1 W	4,3 W	8,6 W



Valolistan erillaisia käyttösovelluksia. Vasemmalta oikealle: Veneen WC:n ja suihkutilan valaisu yhdellä 50 cm valolistalla. Vaatekaapin valaisu 25 cm valolistalla. Pienen saarimökin (akkujärjestelmä) ulkona olevan tiskauspaikan valaisu 50 cm valolistalla.

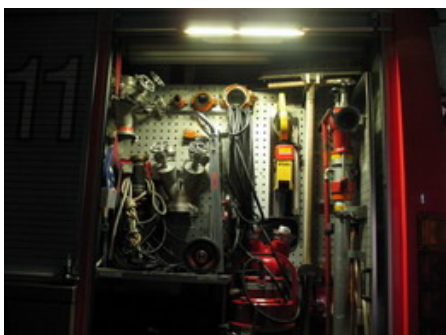
ERILLAISIA KÄYTTÖSOVELLUKSIA



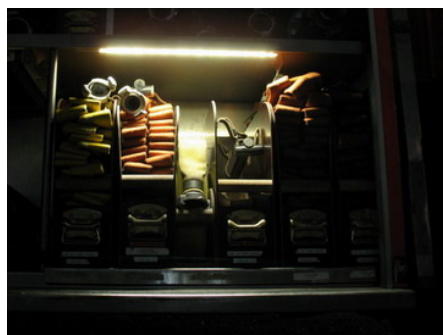
Pakettiauton tavaratila (50 cm LED lista)



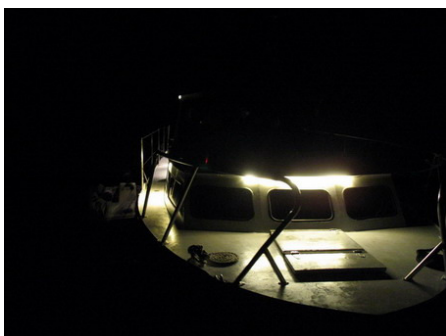
Pelastusajoneuvon hylly (25 cm LED lista)



Pelastusajoneuvon kaappi (50 cm LED lista)



Pelastusajoneuvon hylly (50 cm LED lista)



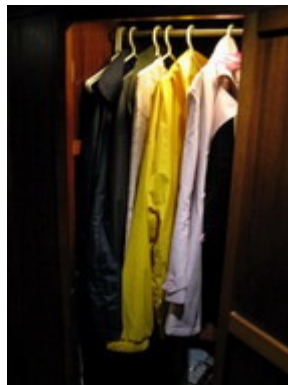
Veneen kulkukansi (4 kpl 25 cm LED lista)



Mökin rossipohja (50 cm LED lista)



Astinlauta



Veneen vaatekaappi