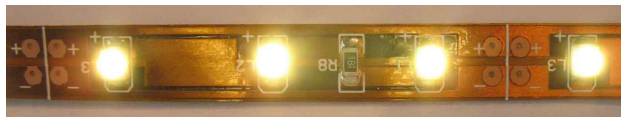


LED VALONAUHAT: F300M-12V F300M-12V-C, F300M-12V-M



F300M-12V, TODELLA VALOTEHOKAS LED -NAUHA

Helppo ja nopea asentaa tarrakiinnityksen avulla, todellinen itserakentelijan DIY-tarvike!

Valonauha toimitetaan 5 m pituisessa rullassa. LED valonauha on katkaistavissa 3:n LED:in pituisiin pätkiin. Syöttöjohdot on helppo juottaa kalvolle.

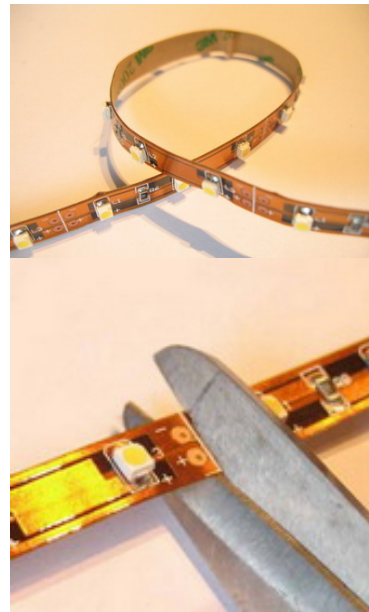
Valo toimii 12 V tasajännitteellä ilman vaadittavia ohjaimia tai lisäosia, joten voit käyttää valoa helposti sellaisenaan kuivissa sisätiloissa, joissa on käytettävissä 12 V tasajännite. Saatavana on myös 12 V tasajännitelähde (esim. STD-1225), jolloin voit asentaa valon myös kotiin 230 Vac sähköjärjestelmään.

Valonauhalla saat paljon valoa helposti ja vähällä sähkönkulutuksella.

Valo on saatavana tilauksesta useilla eri väreillä, myös RGB. Rakenna omaan tilaasi väreillä uutta ilmettä ja tunnetta. Saatavana myös RGB-ohjaimia.

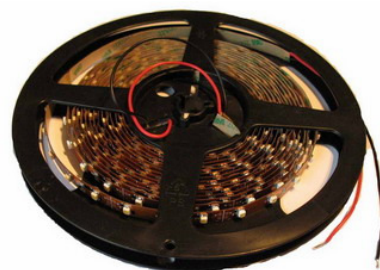
Paljon eri käyttökohteita, mm:

- Keittiön työtasojen valaistus
- Kaapisto- ja kirjahyllyvalot
- Vitriinien yms. valaistus
- Pienten tilojen edullinen ja helppo valaistus
- Sisustusvaloiksi eri sovelluksiin, esim. valolähteeksi maitolasin taakse.
- Omien koriste-esineiden tekoon ja valaisuun
- Yms.



TEKNISET TIEDOT (KAIKKI F300-SARJAN NAUHAT)

- Nauhan pituus 500 cm
- Nauhan leveys 8 mm
- Nauhan paksuus 0,25 mm (ei sisällä LED:ejä)
- Katkaistavissa 3:n LED:in sarjaan saksilla.
- 3:n LED:in sarjan pituus noin 5 cm
- 300 kpl kirkkaita pintaliitos LED:ejä
- Käyttölämpötila -30...+50 astetta
- Nopea ja helppo asentaa, tarrakiinnitys
- Valon avautumiskulma noin 100 astetta.
- 500 cm nauhan (300 LED:iä) virrankulutus n. 1,5 A
- Tehonkulutus (500 cm) 18 W.
- **Tehonkulutus 3,6 W / metri.**
- Elinikäodot 100 000 tuntia (yli 11 vuotta jatkuvassa käytössä)



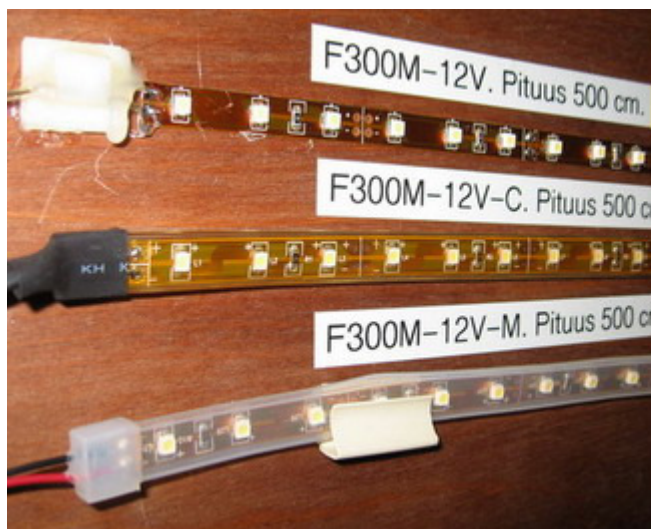
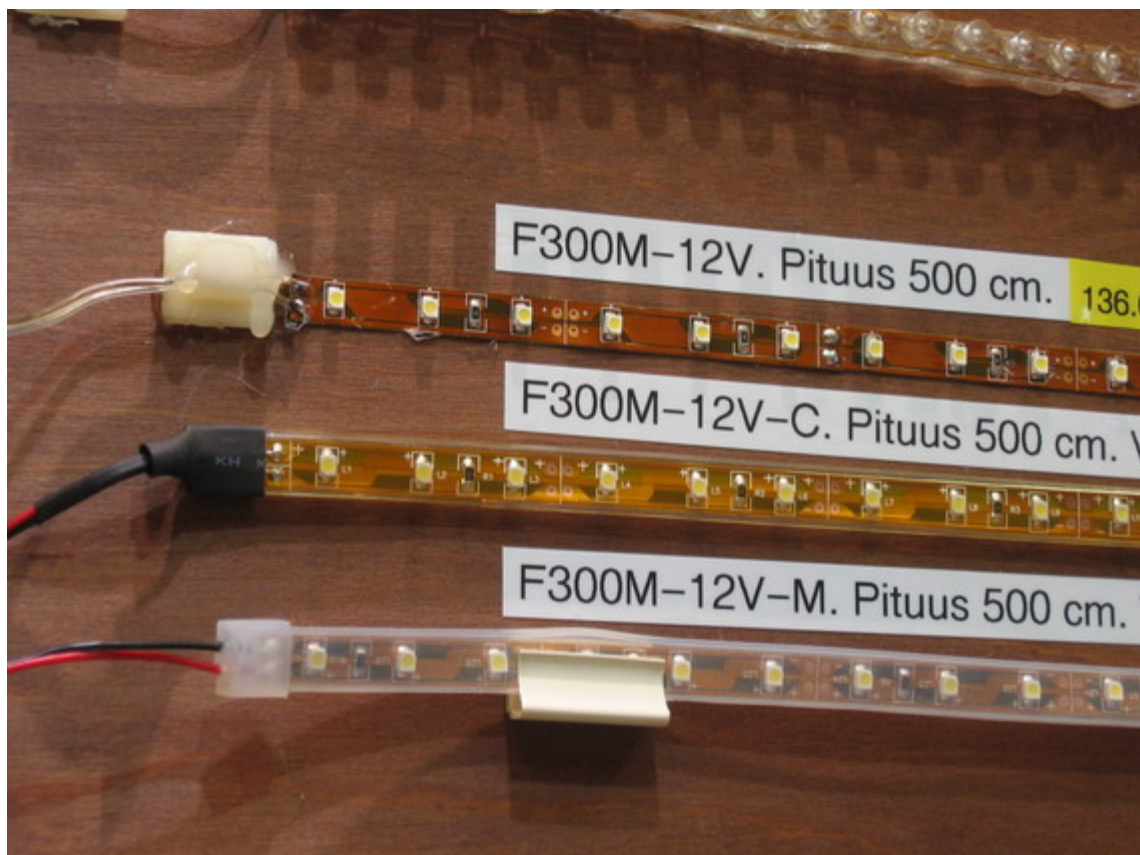
MAAHANTUOJA JA LISÄTIEDOT:

Limic Oy
0400 125 605
www.limic.fi

Limic Oy



LED VALONAUHAT F300M-12V-C JA F300M-12-M



LED NAUHA F300M-12V-M

Nauha on silikonisen "letkun" sisällä. Nauha on helppo katkaista sopivasta kohdasta, liittää uudet liitäntäjohdot (juotos) ja nauhan saa taas helposti vesitiiviiksi esim. silikonilla tai vastaavalla tiivistysmassalla.

LED NAUHA F300M-12V-C

Nauha on päällystetty PVC muovilla (valettu muotissa). Nauha on vesitiivis ja se on todella helppo puhdistaa. Lisäksi LED:it ovat suojattuna PVC:n sisällä. Nauha voidaan katkaista ja jatkaa kuten muutkin F300 sarjan nauhat.

ESIMERKKIKUVIA ERI KÄYTTÖKOHTEISTA



Keittiön kaappi, jossa lasiovi



Verhokappa keittiössä. Verhokapassa ja kaapissa on käytetty samaa LED nauhaa.

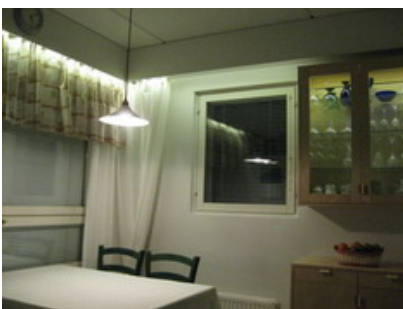


Portaikko. LED nauha on asennettu porraskaiteen alla. LED nauha voidaan asentaa myös askelmien alapintaan.



Olohuoneen verhokappa.

Esimerkkikuvat LED valonauhan värilämpötilasta ja valotehosta.



Vertaa valon väriä hehkulamppuun, joka näkyy pöydän päällä. Lampun teho on 60 W



Vertaa valon väriä kuvassa näkävään ulkolyhdyn kynttilään. Kuva on otettu auringin laskiessa, jolloin auringon valo menee hyvin kylmäksi (yli 6K).