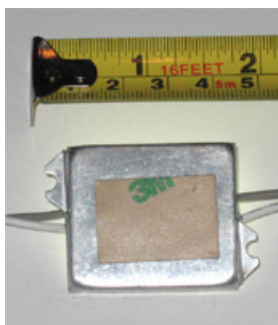
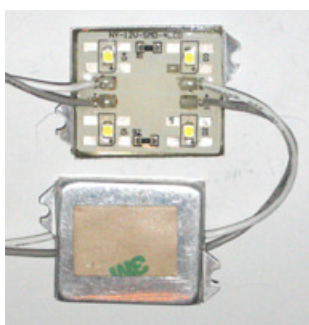
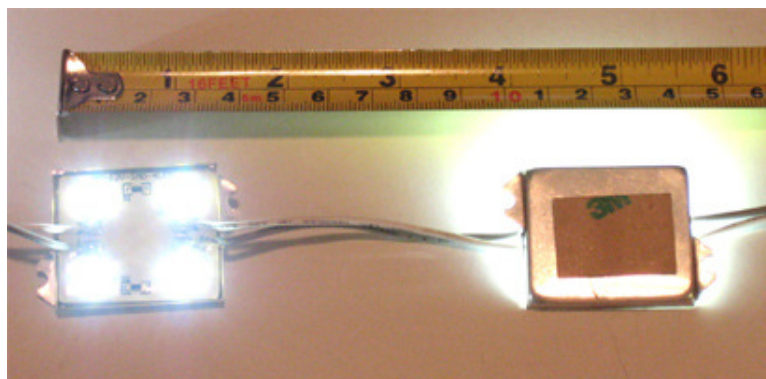


## LED MODULI: S4-X.



### TEKNISET TIEDOT

- Käyttöjännite 12 V (tasajännite)
- Kosteussuojattu LED moduli jossa 4 kpl pintaliitos LED:ejä
- LED modulien lukumäärä / kela: tilauksen mukaan
- Sarjan pituus: tilauksen mukaan (max 30 modulia / sarja)
- Modulien väli n. 5-7 cm. Saatavana myös tilauksen mukaan.
- Yksittäisen modulin pituus: 32 mm
- Leveys n. 37 mm (kiinnikkeneen 46 mm)
- Korkeus n. 12 mm (sisältää 3M:n tarran)
- LED:it valettu epoksiin, moduli metallirunkoinen (alumiini)
- Käyttölämpötila -30...+50 astetta
- Nopea ja helppo asentaa joko 3M:n teipillä tai ruuveilla. Kaksipuolinen teippi on valmiina moduleissa.
- Valon avautumiskulma n 120 astetta.
- Virrankulutus n. 30 mA @ 12 Vdc / moduli (4 LED)
- Elinikäodote 50 000 tuntia (min)
- Valkoisen värisävyt: lämmin ja kylmän valkoinen
- Saatavana tilauksesta: punainen, sininen ja vihreä...

### VALOMÄÄRÄ, MITTAUSTULOKSET PUUTTUVAT TOISTAISEKSI

MALLI	0,5 m	1,0 m
S4-M	lx	lx
S4-W	lx	lx

M= lämmin valkoinen (n. 3000 K)  
W = Kylmän valkoinen (n. 6000 K)

### MAAHANTUOJA JA LISÄTIEDOT:

Limic Oy  
0400 125 605  
www.limic.fi

**Limic Oy**

TÄMÄ DOKUMENTTI ON  
ON VIELÄ DRAFT!

OIKEUS MUUTOKSIIN PIDETÄÄN!